

Wohnen und Existenzsicherung



Unsere Mission
Menschlichkeit

Evangelisches Hilfswerk

Evangelischer
Beratungsdienst
für Frauen

- Ambulante Beratung
- Straffälligenhilfe
- Wohnheim / Dezentrales stationäres Wohnen
- Wohngemeinschaften
- 1-2-3 Wohnen Beratung Betreuung
- Integrationshilfen
- Integrationshilfen für Frauen mit Kindern

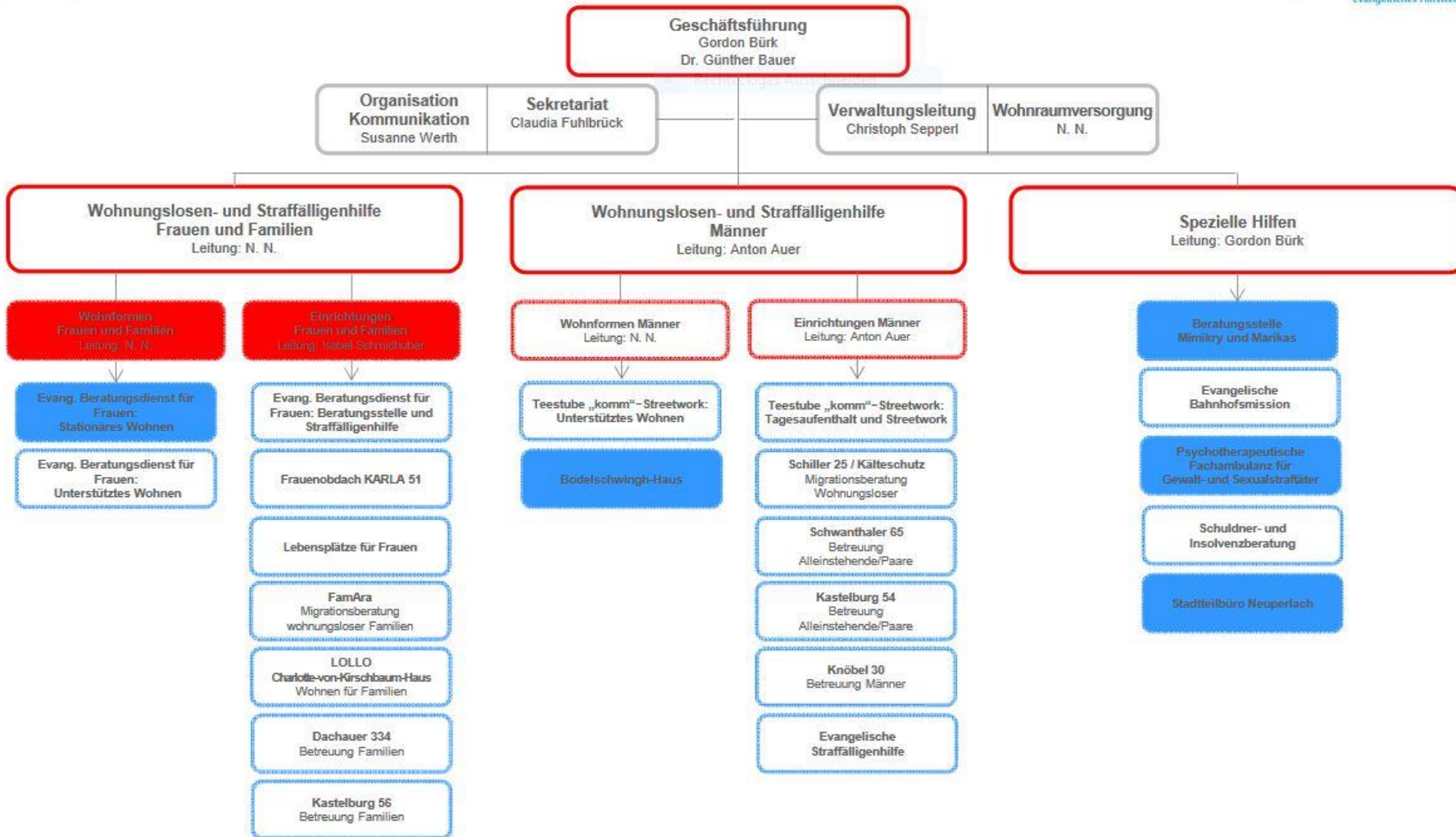


Bodelschwingh-Haus

- Stationäres Wohnen
- Straffälligenhilfe



Bodelschwingh-Haus
öffnet Türen



Das Evangelische Hilfswerk München gemeinnützige GmbH ist eine 100 %-ige Tochtergesellschaft der Inneren Mission München – Diakonie in München und Oberbayern e. V.

A photograph of three women standing on a balcony in front of a building. The woman on the left is wearing a yellow top, the woman in the middle is wearing a dark blue top, and the woman on the right is wearing a blue top. They are all smiling and appear to be in conversation. The balcony has a metal railing and some potted plants. The background shows a building with a window and some greenery.

Persönlicher Kontakt

Sprache / Lesen

Wissen

**best
practice**

Vertrauen

Konkrete Vorstellung und
Perspektive durch Besichtigung