

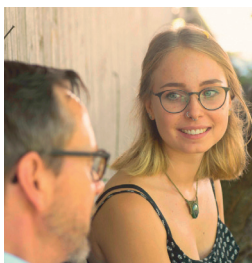


Begleitung in Krisen:

**ALLGEM. SOZIALE BERATUNG,
PAAR- UND LEBENSBERATUNG**

Begleitung in Krisen

Für viele Menschen in Mecklenburg sind sie die erste Adresse bei persönlichen Schwierigkeiten: die kirchlich-diakonischen Beratungsstellen der **Paar- und Lebensberatung** und der **Allgemeinen Sozialen Beratung**. Als niedrigschwelliges Angebot für Menschen in schwierigen Lebenssituationen sind sie hilfreiche Orte, an denen Kirche und Diakonie für die Menschen erfahrbar werden.



Familiäre oder soziale Probleme können Menschen so unter Druck setzen, dass sie die Kraft zum Leben verlieren. Unsicherheiten, Ängste und Selbstzweifel können

einen Menschen daran hindern, sein Leben in die Hand zu nehmen und zu gestalten.

Ein Beratungsgespräch kann in einer solchen Situation neue Impulse setzen und Menschen helfen, ihren eigenen Weg zu einem Leben in gesellschaftlicher Teilhabe zu finden.

Helfen auch Sie mit einer Spende, diesen wichtigen Teil kirchlich-diakonischer Daseinsvorsorge zu sichern.

Herzlichen Dank für **Diakonie **
Ihre Unterstützung! Mecklenburg-Vorpommern

Spenden können Sie an:

- **Evang.-Luth. Pfarramt**
- **Diakonisches Werk Bayern e.V.**
DE20 5206 0410 0005 2222 22
Stichwort: Julisammlung 2026
- **online** (bitte QR-Code scannen):

 **PayPal**

 **SEPA**
Lastschrift

