

ORGANIGRAMM

DIAKONIE. DU BIST
DER UNTERSCHIED.

Die Begegnung mit der Diakonie kann Leben verändern. Sie kann darüber entscheiden, wie ein Leben beginnt, und auch, wie ein Leben endet. Behütet und in Würde oder auch nicht. Sie kann darüber entscheiden, ob Menschen hier eine Heimat finden oder Fremde in einem fremden Land bleiben.

Unsere knapp 100.000 Kolleginnen und Kollegen sind darum für viele Menschen der Unterschied. Die diakonischen Träger vor Ort ermöglichen – gerade in politischen und gesellschaftlichen Krisenzeiten – Begegnungen, Räume, Hoffnungen und Perspektiven, die ohne sie kaum möglich wären. Darum: „Diakonie. Du bist der Unterschied.“

In den Jahren 2024 und 2025 wird die Diakonie in Bayern unter diesem Motto auf allen Ebenen kommunizieren. Sei es mit der Politik, der Kirche, der Gesellschaft, mit zukünftigen Mitarbeitenden und jenen, die schon lange bei uns sind. Denn sie alle sind – der Unterschied.

Diakonisches Werk der
Evang.-Luth. Kirche
in Bayern e.V.

Pirkheimerstraße 6
90408 Nürnberg

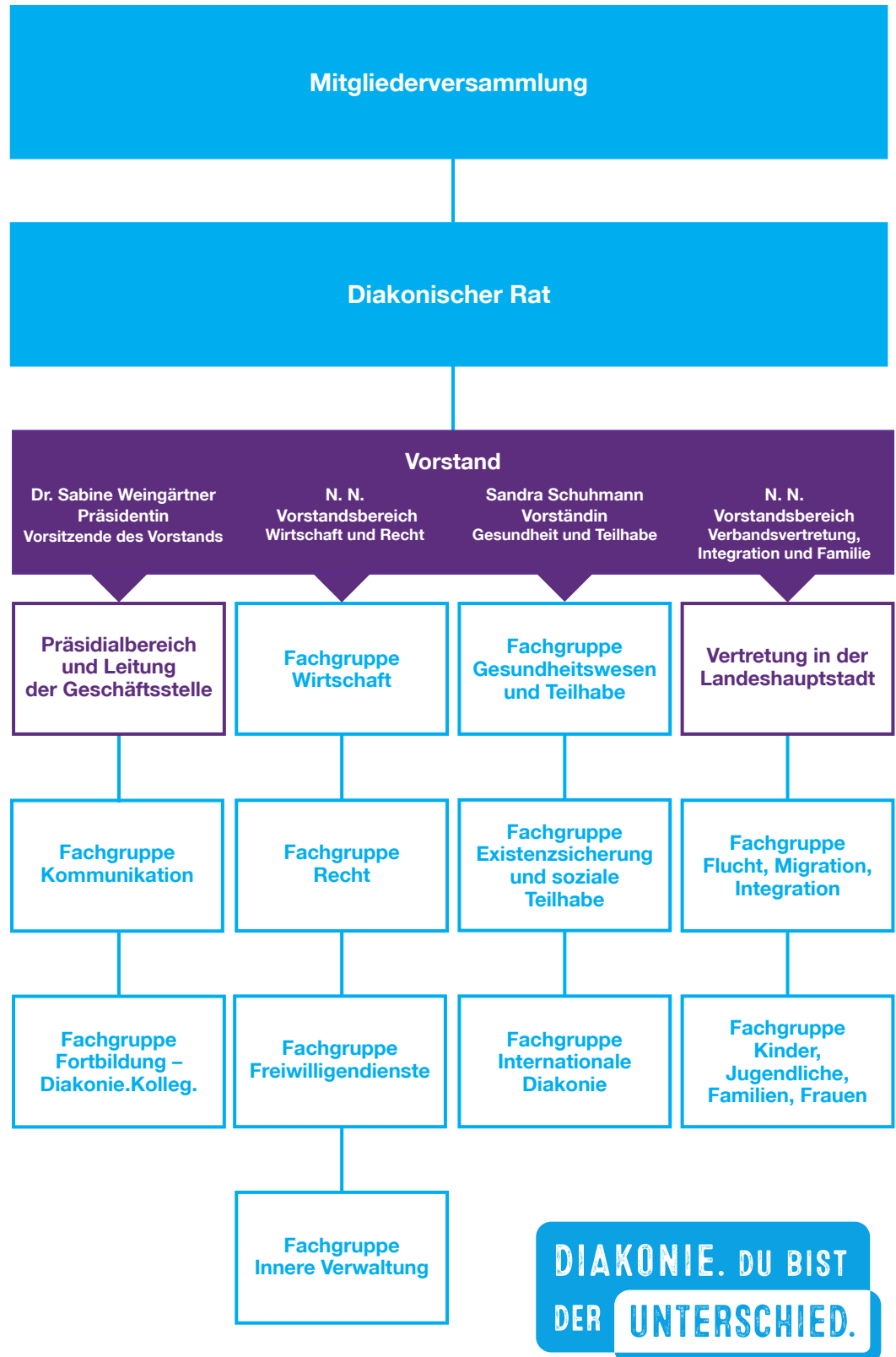
Telefon
0911 9354-0

Fax
0911 9354-269

info@diakonie-bayern.de
www.diakonie-bayern.de

facebook.com/DiakonieBayern
instagram.com/MeineDiakonie
youtube.com/DiakonieBayern

Stand: 19. April 2024



**DIAKONIE. DU BIST
DER UNTERSCHIED.**

Diakonischer Rat des Diakonischen Werkes Bayern für die Wahlperiode 2018 – 2024:

- Jochen Keßler-Rosa, Pfarrer, 2. Vorsitzender der Kindertagesstätte Oberlauringen e.V. (Vorsitzender des Diakonischen Rats)
- Dr. Matthias Heidler, Konzerngeschäftsführung, Pädagogische Einrichtungen, Augustinum gGmbH (stellvertretender Vorsitzender)
- Dr. Johanna Beyer, Evangelische Frauen in Bayern
- Stefan Blumtritt, Pfarrer, Oberkirchenrat, Landeskirchenamt München
- Dr. Andreas Dexheimer, Vorstand und Sprecher der Geschäftsleitung, Diakonisches Werk Rosenheim e.V.
- Fritz Graßmann, Pfarrer, Theologischer Vorstand, Diakonisches Werk Augsburg e.V.
- Dr. Mathias Hartmann, Pfarrer, Rektor, Vorstandsvorsitzender, Diakoneo KdöR
- Hannelore Höfig, Geschäftsführerin, Evang. Kindertagesstätten gGmbH (ekin) Nürnberg
- Andreas Karau, 1. Vorstand, Diakonisches Werk Traunstein e.V.
- Dr. Hans-Martin Niethammer, Pastor, Direktor, Diakoniewerk Martha-Maria e.V. Nürnberg
- Karin Pfadenhauer, Geschäftsführender Vorstand, Diakonisches Werk der Evang.-Luth. Dekanatsbezirke Kronach-Ludwigsstadt/Michelau e.V.
- Dr. Sabine Rauh-Rosenbauer, Journalistin
- Sabine Rückle-Rösner, 1. Vorsitzende des Vorstands des Diakonischen Werkes Regensburg e.V.
- Andreas Schlutter, Vorsitzender Gesamtausschuss Diakonie Bayern der Mitarbeitervertretungen
- Walter Schnell, Vizepräsident der Landessynode
- Karl Schulz, Vorstand Dienste, Rummelsberger Diakonie e.V.
- Dr. Paul-Hermann Zellfelder, Pfarrer, Evang.-Luth. Kirchengemeinde St. Martin, Schwabach

VORSTANDBEREICH 1

PRÄSIDIALBEREICH UND STABSSTELLEN DER PRÄSIDENTIN

Position	Name, <i>Verwaltung</i>	Telefon (0911) 93 54-	PC-Fax (0911) 93 54-	E-Mail
Präsidentin, Leitung der Geschäftsstelle <i>Sekretariat</i> <i>Sachbearbeitung für flexiblen Einsatz</i>	Dr. Sabine Weingärtner <i>Anne Strauß</i> <i>Monika Gniffke</i>	-200 -201 -224	-34-200 -34-201 -34-224	weingaertner@diakonie-bayern.de strauss@diakonie-bayern.de gniffke@diakonie-bayern.de
Persönliche Referentin bei der Präsidentin <i>Sekretariat</i>	Dr. Christiane Altmann <i>Zana Höfler</i>	-203 -210	-34-203 -34-210	c.altmann@diakonie-bayern.de z.hoefler@diakonie-bayern.de
Pressesprecher <i>Sekretariat</i>	Daniel Wagner <i>Nadja Mayer</i>	-205 -483	-34-205 -34-483	wagner@diakonie-bayern.de mayer@diakonie-bayern.de
Protokollmanagement	<i>Monika Gniffke</i>	-224	-34-224	gniffke@diakonie-bayern.de
Diakonie im sozialen Nahraum	Carsten Fürstenberg <i>Marion Barth</i>	-399 -315	-34-399 -34-315	fuerstenberg@diakonie-bayern.de barth@diakonie-bayern.de
Netzwerk Diakonisches Lernen Bayern / Projekt ‚TANDEM‘	Dr. Martin Dörner <i>Marion Barth</i>	-315 -315	-34-315 -34-315	m.dorner@diakonie-bayern.de barth@diakonie-bayern.de
Bezirksstellen, Kirchliche Allgemeine Sozialarbeit (KASA)	Joachim Wenzel <i>Marion Barth</i>	-314 -315	-34-314 -34-315	wenzel@diakonie-bayern.de barth@diakonie-bayern.de
Stabsstelle sexualisierte Gewalt	Elke Breunig Tabea Ertl Viola Gellings Ira Kloska Eva-Maria Mensching <i>Manuela Schmitz</i>	-322 -216 -442 -262 -267 -324	-34-322 -34-216 -34-442 -34-262 -34-267 -34-324	breunig@diakonie-bayern.de t.ertl@diakonie-bayern.de gellings@diakonie-bayern.de i.kloska@diakonie-bayern.de e.mensching@diakonie-bayern.de schmitz@diakonie-bayern.de
Adoption; Kurse für Seelsorgliche Praxis & Gemeindefarbeit; Ansprechstelle für ehemalige Heimkinder	Elke Breunig <i>Manuela Schmitz</i>	-322 -324	-34-322 -34-324	breunig@diakonie-bayern.de schmitz@diakonie-bayern.de
Stabsstelle für das Schwerpunktthema ‚Kirche und Diakonie‘	Christian Rechholz	-425	-34-425	c.rechholz@diakonie-bayern.de
Diakonie der Vielfalt	Katharina Heil	-273	-34-273	k.heil@diakonie-bayern.de

FACHGRUPPE KOMMUNIKATION

Schwerpunkt	Referent:innen, <i>Verwaltung</i>	Telefon (0911) 93 54-	PC-Fax (0911) 93 54-	E-Mail
Pressearbeit	Daniel Wagner <i>Nadja Mayer</i>	-205 -483	-34-205 -34-483	wagner@diakonie-bayern.de mayer@diakonie-bayern.de
Medienarbeit, Online-Redaktion	Steffi Krause	-206	-34-206	krause@diakonie-bayern.de
Öffentlichkeitsarbeit	Dr. Leonie Krüger <i>Nadja Mayer</i>	-207 -483	-34-207 -34-483	krueger@diakonie-bayern.de mayer@diakonie-bayern.de
Sammlungen, Spenden	<i>Sabine Hellwig</i>	-423	-34-423	hellwig@diakonie-bayern.de

FACHGRUPPE FORTBILDUNG – DIAKONIE.KOLLEG.

Schwerpunkt	Referent:innen, <i>Verwaltung</i>	Telefon (0911) 93 54-	PC-Fax (0911) 93 54-	E-Mail
Fachübergreifende Fortbildungen, Organisationsentwicklung, Moderation und Coaching	Roland Andert Annemareike Merk Dr. Jürgen Pelzer <i>Vera Altmann</i> <i>Martina Dorsch</i> <i>Garifallia Vasilaku-Tsouktaku</i>	-410 -413 -417 -411 -415 -418	-34-410 -34-413 -34-417 -34-411 -34-415 -34-418	andert@diakonie-bayern.de a.merk@diakonie-bayern.de pelzer@diakonie-bayern.de v.altmann@diakonie-bayern.de dorsch@diakonie-bayern.de vasilaku@diakonie-bayern.de
Willkommenstage	Dr. Jürgen Pelzer <i>Martina Dorsch</i>	-417 -415	-34-417 -34-415	pelzer@diakonie-bayern.de dorsch@diakonie-bayern.de

VORSTANDBEREICH 2

Position	Name, Verwaltung	Telefon (0911) 93 54-	PC-Fax (0911) 93 54-	E-Mail
Vorstandsbereich Wirtschaft und Recht <i>Sekretariat</i>	N. N. <i>Barbara Richter</i>	-220 -221	-34-220 -34-221	 richter@diakonie-bayern.de
Beschwerdemanagement	<i>Manuela Monat</i>	-257	-34-257	monat@diakonie-bayern.de

FACHGRUPPE WIRTSCHAFT (Leitung in Vertretung: Sandra Schuhmann)

Schwerpunkt	Referent:innen, Verwaltung	Telefon (0911) 93 54-	PC-Fax (0911) 93 54-	E-Mail
Wirtschaftsberatung	Gertrud M. Barth Stephanie Königer Robert Scheidt <i>Silke Roth</i> <i>Renate Wolfrum</i>	-240 -238 -266 -208 -246	-34-240 -34-238 -34-266 -34-208 -34-246	g.barth@diakonie-bayern.de koeniger@diakonie-bayern.de scheidt@diakonie-bayern.de roth@diakonie-bayern.de wolfrum@diakonie-bayern.de
Entgelte	Ute van Beuningen Claudia Bucher Thomas Dietrich Simon Ebert Eva Flohrschütz-Nowak Gabriele Werner <i>Stefanie Hose</i> <i>Manuela Monat</i>	-249 -258 -243 -274 -335 -248 -259 -257	-34-249 -34-258 -34-243 -34-274 -34-335 -34-248 -34-259 -34-257	beuningen-van@diakonie-bayern.de c.bucher@diakonie-bayern.de dietrich@diakonie-bayern.de s.ebert@diakonie-bayern.de flohrschuetz-nowak@diakonie-bayern.de werner@diakonie-bayern.de hose@diakonie-bayern.de monat@diakonie-bayern.de
Finanzplanung	Michael Frank <i>Esther Bannewitz</i> <i>Tanja Doreth</i>	-247 -242 -419	-34-247 -34-242 -34-419	frank@diakonie-bayern.de bannewitz@diakonie-bayern.de doreth@diakonie-bayern.de
Drittmittelförderung	Christine König <i>Tanja Doreth</i>	-245 -419	-34-245 -34-419	koenig@diakonie-bayern.de doreth@diakonie-bayern.de
EU-Förderprogramme, Förderprogramme zur Klimaanpassung und Akquise neuer Förderprogramme	Kathrin Linz-Dinchel	-463	-34-463	linz-dinchel@diakonie-bayern.de
Staatliche Förderungen	Selina Böttcher <i>Esther Bannewitz</i>	-222 -242	-34-222 -34-242	boettcher@diakonie-bayern.de bannewitz@diakonie-bayern.de

FACHGRUPPE RECHT (Leitung in Vertretung: Dr. Sabine Weingärtner)

Schwerpunkt	Referent:innen, Verwaltung	Telefon (0911) 93 54-	PC-Fax (0911) 93 54-	E-Mail
Allgemeine Rechtsfragen, Datenschutzrecht, Vertragsrecht	Cornelia Preu-Use <i>Susanne Raab</i>	-490 -226	-34-490 -34-226	preu-use@diakonie-bayern.de raab@diakonie-bayern.de
Sozialrecht, Vertragsrecht	Rafaël Guja <i>Silke Roth</i>	-227 -208	-34-227 -34-208	guja@diakonie-bayern.de roth@diakonie-bayern.de
Arbeitsrecht	Kristina Kaiser Arthur Palaschinski <i>Susanne Raab</i>	-275 -229 -226	-34-275 -34-229 -34-226	k.kaiser@diakonie-bayern.de palaschinski@diakonie-bayern.de raab@diakonie-bayern.de
Mitgliedschaftsrecht, ReWiSo	Nicole Lenz <i>Silke Roth</i>	-228 -208	-34-228 -34-208	lenz@diakonie-bayern.de roth@diakonie-bayern.de

FACHGRUPPE FREIWillIGENDIENSTE (Leitung in Vertretung: Dr. Sabine Weingärtner)

Schwerpunkt	Referent:innen, Verwaltung	Telefon (0911) 93 54-	PC-Fax (0911) 93 54-	E-Mail
Teamleitung Freiwilligendienste	Holger Kalippke <i>Christine Funk</i> <i>Tanja Oberländer</i>	-367 -355 -364	-34-367 -34-355 -34-364	kalippke@diakonie-bayern.de funk@diakonie-bayern.de oberlaender@diakonie-bayern.de
Freiwilliges Soziales Jahr	Axel Keiser Melanie Luthardt Verena Müller <i>Elke Klötzer</i>	-354 -253 -251 -365	-34-354 -34-253 -34-251 -34-365	keisera@diakonie-bayern.de m.luthardt@diakonie-bayern.de v.mueller@diakonie-bayern.de kloetzer@diakonie-bayern.de
Bundesfreiwilligendienst unter 27 Jahre	Konstantin Edelberg <i>Claudia Wolff</i>	-358 -351	-34-358 -34-351	k.edelberg@diakonie-bayern.de c.wolff@diakonie-bayern.de
Freiwilligendienst International unter 27 Jahre	Frietjof Behr Hanna Rose <i>Claudia Wolff</i>	-424 -252 -351	-34-424 -34-252 -34-351	f.behr@diakonie-bayern.de h.rose@diakonie-bayern.de c.wolff@diakonie-bayern.de
Bundesfreiwilligendienst über 27 Jahre	Gertraut Herberth Holger Kalippke <i>Tanja Oberländer</i>	-357 -367 -364	-34-357 -34-367 -34-364	herberth@diakonie-bayern.de kalippke@diakonie-bayern.de oberlaender@diakonie-bayern.de

FACHGRUPPE INNERE VERWALTUNG (Leitung in Vertretung: Dr. Sabine Weingärtner)

Schwerpunkt	Referent:innen, Verwaltung	Telefon (0911) 93 54-	PC-Fax (0911) 93 54-	E-Mail
Rechnungswesen, Controlling	Robert Kielmann	-230	-34-230	kielmann@diakonie-bayern.de
Personalverwaltung	<i>Natalie Albrecht</i> <i>Sybille Schneider</i> <i>Claudia Synak</i>	-235 -212 -233	-34-235 -34-212 -34-233	albrecht@diakonie-bayern.de schneider@diakonie-bayern.de synak@diakonie-bayern.de
Zentrale Adressverwaltung, Statistik	Enrico Schumann <i>Sybille Schneider</i>	-263 -212	-34-263 -34-212	e.schumann@diakonie-bayern.de schneider@diakonie-bayern.de
Allgemeine Verwaltung, Hausverwaltung	Enrico Schumann <i>Richard Abras</i> <i>Ingrid Buschow</i> <i>Klaus Maulwurf</i> <i>Evelyn Pröpster</i> <i>Renate Volk</i>	-263 -244 -239 -213 -231 -237	-34-263 -34-244 -34-239 -34-213 -34-231 -34-237	e.schumann@diakonie-bayern.de abras@diakonie-bayern.de buschow@diakonie-bayern.de maulwurf@diakonie-bayern.de proepster@diakonie-bayern.de volk@diakonie-bayern.de
EDV	Grischka Demuth <i>Patrick Dietz</i> <i>Christian Sippl</i>	-241 -440 -236	-34-241 -34-440 -34-236	demuth@diakonie-bayern.de dietz@diakonie-bayern.de sippl@diakonie-bayern.de

VORSTANDSBEREICH 3

Position	Name, <i>Verwaltung</i>	Telefon (0911) 93 54-	PC-Fax (0911) 93 54-	E-Mail
Vorständin Gesundheit und Teilhabe <i>Sekretariat</i>	Sandra Schuhmann Martina Steffen	-310 -311	-34-310 -34-311	schuhmann@diakonie-bayern.de steffen@diakonie-bayern.de
Koordination Wohnungslosenhilfe Nordbayern	Carolin Schwarzbach Gero Utz Jana Finzel	-368 -225 -369	-34-368 -34-225 -34-369	schwarzbach-koord.nord@wohnungslosenhilfe-bayern.de utz-koord.nord@wohnungslosenhilfe-bayern.de koord.nord@wohnungslosenhilfe-bayern.de
Bürgerschaftliches Engagement / Ehrenamt	Sebastian Bozada	-361	-34-361	s.bozada@diakonie-bayern.de

FACHGRUPPE GESUNDHEITSWESEN UND TEILHABE

Schwerpunkt	Referent:innen, <i>Verwaltung</i>	Telefon (0911) 93 54-	PC-Fax (0911) 93 54-	E-Mail
Unterstützung von Teilhabe und Selbstbestimmung von Menschen mit Behinderung	Lena Simoneit Mona Muskat	-268 -319	-34-268 -34-319	simoneit@diakonie-bayern.de muskat@diakonie-bayern.de
Sozialpsychiatrie	Gudrun Mahler Andrea Winkler	-316 -317	-34-316 -34-317	mahler@diakonie-bayern.de winkler@diakonie-bayern.de
Sucht und Teilhabe am Arbeitsleben	Romy Eberlein Herta Schobel	-264 -432	-34-264 -34-432	r.eberlein@diakonie-bayern.de schobel@diakonie-bayern.de
Hospiz	Dr. Barbara Erxleben Kirstin Edelberg ¹	-436 -435	-34-436 -34-435	erxleben@diakonie-bayern.de edelberg@diakonie-bayern.de
Altenhilfe / Altenpflege	Helena Armbrecht Markus Bünemann Gudrun Reiß Kirstin Edelberg Charlotte Helin	-441 -333 -434 -435 -429	-34-441 -34-333 -34-434 -34-435 -34-429	armbrecht@diakonie-bayern.de buenemann@diakonie-bayern.de reiss@diakonie-bayern.de edelberg@diakonie-bayern.de helin@diakonie-bayern.de
Projekt ‚Zentrum für Innovation in der Pflege durch die Evang.-Luth. Kirche in Bayern‘	Simone Weber	-285	-34-285	weber@diakonie-bayern.de
Projekt ‚Springerkonzepte und Personalbemessungsstrategien‘	Jörg Lachmann	-260	-34-260	j.lachmann@diakonie-bayern.de
Projekt ‚Quartier aktiv voran‘, Gemeinwesenorientierte Altenarbeit	Renate Wolfrum	-246	-34-246	wolfrum@diakonie-bayern.de
Projekt ‚Personalfindung und -bindung‘	Simone Weber N. N.	-285 -232	-34-285 -34-232	weber@diakonie-bayern.de
Projekt ‚Ausbildung in der Pflege‘	Christine Kufner	-375	-34-375	kufner@diakonie-bayern.de
Krankenhäuser	Markus Bünemann Charlotte Helin	-333 -429	-34-333 -34-429	buenemann@diakonie-bayern.de helin@diakonie-bayern.de
Projekt ‚Telematik und Digitalisierung in der Pflege‘	Markus Bünemann	-333	-34-333	buenemann@diakonie-bayern.de
Müttergenesungswerk²	Michaela Wachsmuth	(0911) 6806-134	(0911) 6806-195	gf@frauenwerk-stein.de
Geschäftsführung der Fachgruppe in folgenden Fachverbänden der bayerischen Diakonie:				
Fachverband Evang. Altenhilfe in Bayern e. V.			Geschäftsführung: Helena Armbrecht	
Fachverband Evang. Behindertenhilfe und Sozialpsychiatrie in Bayern e. V. (FEBS)			Geschäftsführung: Lena Simoneit	
Evang. Fachverband für End-of-Life-Care (EOLC)			Geschäftsführung: Dr. Barbara Erxleben	
Evang. Fachverband für Suchthilfe in Bayern (EFaS)			Geschäftsführung: Romy Eberlein	
Evang. Fachverband Familienpflege Bayern			<i>Verwaltung:</i> Kirstin Edelberg	

¹ Umweltmanagementbeauftragte

² Für den Schwerpunkt Müttergenesungswerk ist die Geschäftsführende Vorständin des FrauenWerks Stein e. V. in der Evang.-Luth. Kirche in Bayern, Deutenbacher Straße 1, 90547 Stein zuständig.

FACHGRUPPE EXISTENZSICHERUNG UND SOZIALE TEILHABE

Schwerpunkt	Referent:innen, <i>Verwaltung</i>	Telefon (0911) 93 54-	PC-Fax (0911) 93 54-	E-Mail
Hilfen für Arbeitslose	Harald Keiser Doris Müller	-430 -438	-34-430 -34-438	keiser@diakonie-bayern.de mueller@diakonie-bayern.de
Wohnungsnotfallhilfe, Straffälligenhilfe, soziale Schuldner- und Insolvenzberatung	Heidi Ott Sabine Rabe	-439 -431	-34-439 -34-431	ott@diakonie-bayern.de rabe@diakonie-bayern.de
Bahnhofsmision	Harald Keiser Sabine Rabe	-430 -431	-34-430 -34-431	keiser@diakonie-bayern.de rabe@diakonie-bayern.de
Geschäftsführung der Fachgruppe in folgenden Arbeitsgemeinschaften und Fachverbänden der bayerischen Diakonie:				
Konferenz der Einrichtungen für erwachsene Arbeitslose			Geschäftsführung: Harald Keiser	
Fachverband Evang. Wohnungsnotfallhilfe und Straffälligenhilfe (FEWS)			Geschäftsführung: Heidi Ott	

FACHGRUPPE INTERNATIONALE DIAKONIE

Schwerpunkt	Referent:innen, <i>Verwaltung</i>	Telefon (0911) 93 54-	PC-Fax (0911) 93 54-	E-Mail
Partnerschaftsarbeit, Katastrophenhilfe (Ausland)	Fenja Lüders Bettina Götz	-261 -390	-34-261 -34-390	lueders@diakonie-bayern.de goetz@diakonie-bayern.de
Katastrophenhilfe (Inland)	Steffi Krause Bettina Götz	-206 -390	-34-206 -34-390	krause@diakonie-bayern.de goetz@diakonie-bayern.de
Brot für die Welt	Fenja Lüders Ansgar Pieroth Bettina Götz Nadine Löhr	-261 -223 -390 -371	-34-261 -34-223 -34-390 -34-371	lueders@diakonie-bayern.de a.pieroth@diakonie-bayern.de goetz@diakonie-bayern.de loehr@diakonie-bayern.de
Ökumenischer Notfonds für ausländische Studierende	Fenja Lüders Sabine Doser	-261 -392	-34-261 -34-392	lueders@diakonie-bayern.de doser@diakonie-bayern.de

VORSTANDSBEREICH 4

Position	Name, Verwaltung	Telefon	Fax/PC-Fax	E-Mail
Vorstandsbereich Verbandsvertretung, Integration und Familie; Vertretung in der Landeshauptstadt (Leitung) <i>Sekretariat</i>	N. N.	(089) 157917-10 (0911) 9354-450	(089) 157917-19 (0911) 93 54-34-450	
Gremienvertretung Oberbayern	N. N.	(089) 157917-11	(089) 157917-19	

FACHGRUPPE FLUCHT, MIGRATION, INTEGRATION (Leitung in Vertretung: Dr. Sabine Weingärtner)

Schwerpunkt	Referent:innen, Verwaltung	Telefon (0911) 93 54-	PC-Fax (0911) 93 54-	E-Mail
Migration	Meike Dirksen N. N. Lisa Scholz <i>Sabrina Egger</i>	-323 -373 -326	-34-323 -34-373 -34-326	m.dirksen@diakonie-bayern.de scholz@diakonie-bayern.de s.egger@diakonie-bayern.de
Personaleinsatz und Digitalisierung Migration	Michael Stiegler	-422	-34-422	stiegler@diakonie-bayern.de
Finanzen Migration	Lisa Scholz <i>Christiana Ankelmann</i> <i>Sabine Doser</i> <i>Katerina Pavlov</i>	-373 -433 -392 -374	-34-373 -34-433 -34-392 -34-374	scholz@diakonie-bayern.de ankelmann@diakonie-bayern.de doser@diakonie-bayern.de k.pavlov@diakonie-bayern.de
STIFTUNG WELTEN VERBINDEN	Lisa Scholz Irmgard Emmert	-373 -395	-34-373 -34-395	scholz@diakonie-bayern.de emmert@diakonie-bayern.de
Koordination Sprach- und Kulturmittler:innen / Projekt ‚GeckoPlus‘	Christa Höfler <i>Monika Gniffke</i>	-480 -224	-34-480 -34-224	hoefler@diakonie-bayern.de gniffke@diakonie-bayern.de

FACHGRUPPE KINDER, JUGENDLICHE, FAMILIEN, FRAUEN (Leitung in Vertretung: Sandra Schuhmann)

Schwerpunkt	Referent:innen, Verwaltung	Telefon (0911) 93 54-	PC-Fax (0911) 93 54-	E-Mail
Schwangerschafts-, Ehe-, Familien-, Lebens- und Erziehungsberatung; Telefonseelsorge	Inge Christensen <i>Martina Tischer</i>	-312 -313	-34-312 -34-313	i.christensen@diakonie-bayern.de m.tischer@diakonie-bayern.de
Kinder- und Jugendhilfe	Frank Schuldenzucker <i>Elke Hoffmann</i> <i>Herta Schobel</i>	-283 -284 -432	-34-283 -34-284 -34-432	schuldenzucker@diakonie-bayern.de hoffmann@diakonie-bayern.de schobel@diakonie-bayern.de
Projekt ‚Virtuelle Servicestelle Ganztag‘	Andreas Schiebel <i>Sabina Schönbrunn</i>	-215 -321	-34-215 -34-321	a.schiebel@diakonie-bayern.de s.schoenbrunn@diakonie-bayern.de
Angebote für Alleinerziehende, Frauenförderung und Frauengleichstellung	Sabine Böhl <i>Sandra Gößwein</i>	-320 -272	-34-320 -34-272	boehl@diakonie-bayern.de s.goesswein@diakonie-bayern.de
Hilfen für Frauen mit Gewalterfahrung	Birgit Schönknecht <i>Sandra Gößwein</i>	-270 -272	-34-270 -34-272	schoenknecht@diakonie-bayern.de s.goesswein@diakonie-bayern.de
Familienfragen	Birgit Schönknecht <i>Manuela Schmitz</i>	-270 -271	-34-270 -34-271	schoenknecht@diakonie-bayern.de schmitz@diakonie-bayern.de

Geschäftsführung der Fachgruppe in folgenden Arbeitsgemeinschaften und Fachverbänden der bayerischen Diakonie:

Evang. Arbeitsgemeinschaft für alleinerziehende Mütter und Väter	Geschäftsführung: Sabine Böhl
Evang. Erziehungsverband in Bayern e.V. (eev)	Geschäftsführung: Frank Schuldenzucker
Evang. Aktionsgemeinschaft für Familienfragen in Bayern e. V. (eaf bayern)	Geschäftsführung: Birgit Schönknecht
Evang. Fachverband für Beratung – Schwangerschaft, Ehe, Familie, Leben, Erziehung	Geschäftsführung: Inge Christensen

SO KOMMEN SIE ZUM DIAKONISCHEN WERK BAYERN:

Diakonisches Werk der Evang.-Luth. Kirche in Bayern e.V.
Landesgeschäftsstelle
Pirckheimerstraße 6
90408 Nürnberg
Tel.: 0911 9354-0
Fax: 0911 9354-269

Diakonisches Werk der Evang.-Luth. Kirche in Bayern e.V.
Vertretung in der Landeshauptstadt
Nördliche Auffahrtsallee 14
80638 München
Tel.: 089 157917-0
Fax: 089 157917-19

U-Bahn ab Nürnberg Hauptbahnhof:

Linie 3 Richtung Nordwestring bis Haltestelle Friedrich-Ebert-Platz

U-Bahn ab München Hauptbahnhof:

Linie 1 Richtung Olympiaeinkaufszentrum bis Haltestelle Gern

Fußweg ab Friedrich-Ebert-Platz:

ca. 4 Minuten,
ca. 200 m der Bucher Straße Richtung Süden folgen – nach links in die Pirckheimerstraße abbiegen – ca. 80 m der Pirckheimerstraße folgen – Die Geschäftsstelle befindet sich auf der rechten Straßenseite.

Fußweg ab U-Bahnhof Gern:

ca. 6 Minuten,
ca. 240 m der Waisenhausstraße nach Süden folgen – nach rechts in die Nördliche Auffahrtsallee abbiegen – ca. 300 m der Nördlichen Auffahrtsallee folgen – Die Vertretung befindet sich auf der rechten Straßenseite.

Fußweg ab Hauptbahnhof:

ca. 25 Minuten,
durch die Innenstadt über Königstraße – St. Lorenz – Museumsbrücke – Hauptmarkt – St. Sebald – Bergstraße – Tiergärtnerort – Bucher Straße