

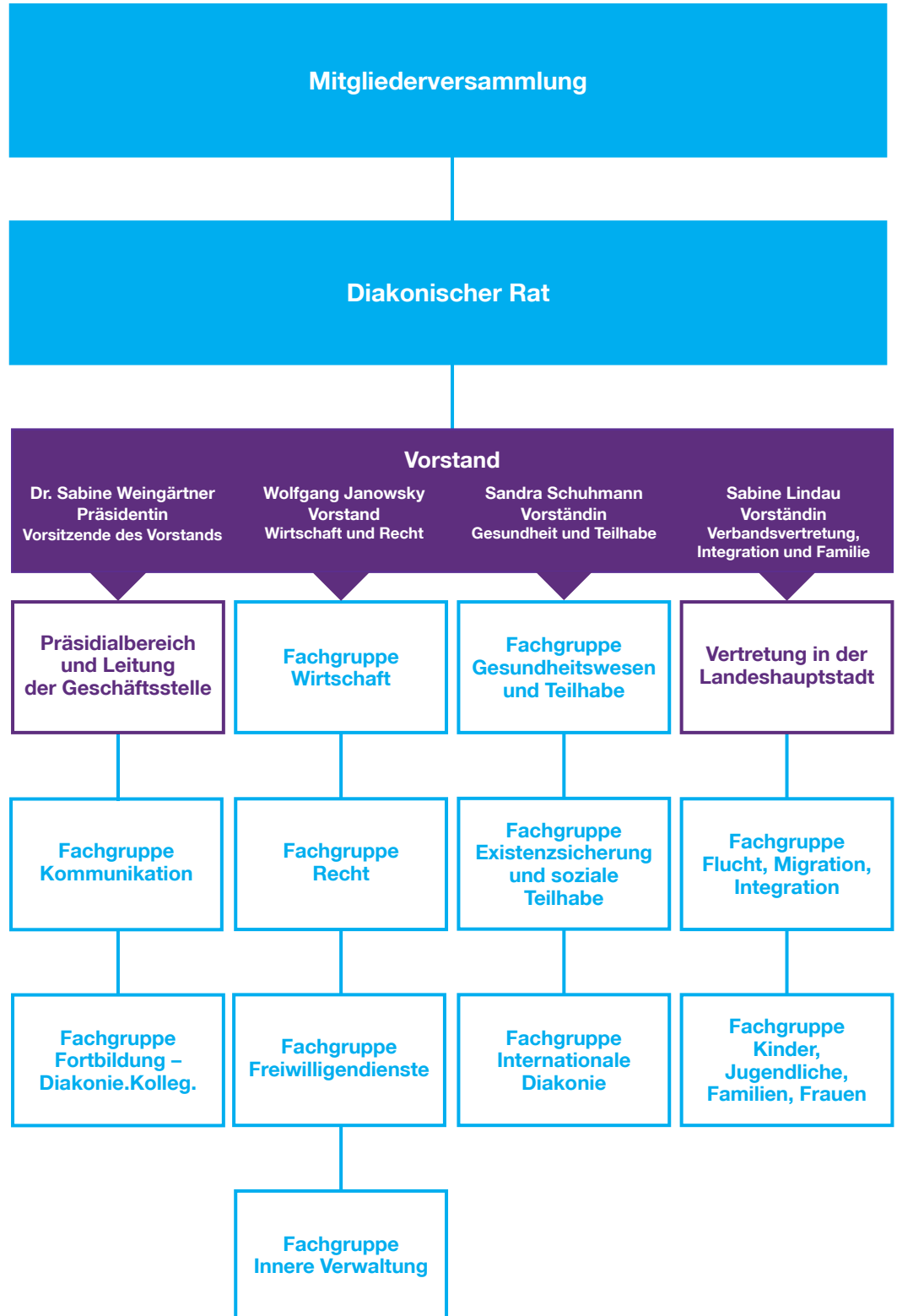
ORGANIGRAMM

#MeineDiakonie 

Wir brauchen
Dich!



#MeineDiakonie 



Diakonisches Werk der
Evang.-Luth. Kirche in
Bayern e. V.

Pirckheimerstraße 6
90408 Nürnberg

Telefon
0911 9354-0

Fax
0911 9354-269

info@diakonie-bayern.de
www.diakonie-bayern.de

www.facebook.com/
DiakonieBayern
www.twitter.com/
DiakonieBayern
www.instagram.com/
MeineDiakonie
www.youtube.com/
DiakonieBayern

Stand: 1. August 2022

Diakonischer Rat des Diakonischen Werkes Bayern für die Wahlperiode 2018 – 2024:

- Jochen Keßler-Rosa, Pfarrer, 2. Vorsitzender der Kindertagesstätte Oberlauringen e. V. (Vorsitzender des Diakonischen Rats)
- Gabi Rubenbauer, Vorständin, Stadtmission Nürnberg e. V. (stellvertretende Vorsitzende)
- Christof Bayer, Diakon, Vorstand, Diakonisches Werk des Evang.-Luth. Dekanatsbezirks Ingolstadt e. V.
- Dr. Johanna Beyer, Evangelische Frauen in Bayern
- Stefan Blumtritt, Pfarrer, Oberkirchenrat, Landeskirchenamt München
- Schwester Dr. Therese Butterweck, Pfarrerin, Einrichtungsleiterin, Walter-Hümmer-Haus Selbitz, Communität Christusbrüderschaft Selbitz KdöR
- Fritz Graßmann, Pfarrer, Theologischer Vorstand, Diakonisches Werk Augsburg e. V.
- Dr. Mathias Hartmann, Pfarrer, Rektor, Vorstandsvorsitzender, Diakoneo KdöR
- Dr. Matthias Heidler, Konzerngeschäftsführung, Pädagogische Einrichtungen, Augustinum gGmbH
- Hannelore Höfig, Geschäftsführerin, Evang. Kindertagesstätten gGmbH (ekin) Nürnberg
- Dr. Hans-Martin Niethammer, Pastor, Direktor, Diakoniewerk Martha-Maria e. V. Nürnberg
- Thorsten Nolting, Pfarrer, Vorstand, Diakonie in München und Oberbayern e. V.
- Karin Pfadenhauer, Geschäftsführender Vorstand, Diakonisches Werk der Evang.-Luth. Dekanatsbezirke Kronach-Ludwigsstadt/Michelau e. V.
- Dr. Sabine Rauh-Rosenbauer, Redakteurin beim Bayerischen Rundfunk
- Sabine Rückle-Rösner, 1. Vorsitzende des Vorstands des Diakonischen Werkes Regensburg e. V.
- Dorothee Schiwy, Leiterin des Sozialreferats der Stadt München
- Walter Schnell, Vizepräsident der Landessynode
- Karl Schulz, Vorstand Dienste, Rummelsberger Diakonie
- Dr. Paul-Hermann Zellfelder, Pfarrer, Evang.-Luth. Kirchengemeinde St. Martin, Schwabach

VORSTANDBEREICH 1

PRÄSIDIALBEREICH UND STABSSTELLEN DER PRÄSIDENTIN

Position	Name, <i>Verwaltung</i>	Telefon (0911) 93 54-	PC-Fax (0911) 93 54-	E-Mail
Präsidentin, Leitung der Geschäftsstelle	Dr. Sabine Weingärtner	-200	-34-200	weingaertner@diakonie-bayern.de
<i>Sekretariat</i>	Anne Strauß	-201	-34-201	strauss@diakonie-bayern.de
<i>Sachbearbeitung für flexiblen Einsatz</i>	Monika Gniffke	-224	-34-224	gniffke@diakonie-bayern.de
	Zana Höfler	-210	-34-210	z.hoefer@diakonie-bayern.de
Persönliche Referentin bei der Präsidentin	Erdmuth Meussling	-204	-34-204	meussling@diakonie-bayern.de
<i>Sekretariat</i>	Sophia Weidemann ¹	-202	-34-202	weidemann@diakonie-bayern.de
	Ruth Spangler	-214	-34-214	spangler@diakonie-bayern.de
Pressesprecher	Daniel Wagner	-205	-34-205	wagner@diakonie-bayern.de
<i>Sekretariat</i>	Nadja Mayer	-483	-34-483	mayer@diakonie-bayern.de
Protokollmanagement	Monika Gniffke	-224	-34-224	gniffke@diakonie-bayern.de
Bürgerschaftliches Engagement / Ehrenamt	Harald Keiser	-361	-34-361	keiser@diakonie-bayern.de
	Sabine Rabe	-461	-34-461	rabe@diakonie-bayern.de
Diakonie im sozialen Nahraum	Carsten Fürstenberg	-399	-34-399	fuerstenberg@diakonie-bayern.de
	Marion Barth	-315	-34-315	barth@diakonie-bayern.de
Bezirksstellen, Kirchliche Allgemeine Sozialarbeit (KASA)	Joachim Wenzel	-314	-34-314	wenzel@diakonie-bayern.de
	Marion Barth	-315	-34-315	barth@diakonie-bayern.de
Stabsstelle sexualisierte Gewalt	Elke Breunig	-322	-34-322	breunig@diakonie-bayern.de
	Viola Gellings	-442	-34-442	gellings@diakonie-bayern.de
	Manuela Schmitz	-324	-34-324	schmitz@diakonie-bayern.de
Adoption; Kurse für Seelsorgliche Praxis & Gemeindearbeit; Ansprechstelle für ehemalige Heimkinder	Elke Breunig	-322	-34-322	breunig@diakonie-bayern.de
	Manuela Schmitz	-324	-34-324	schmitz@diakonie-bayern.de

¹ Umweltmanagerin

FACHGRUPPE KOMMUNIKATION

Schwerpunkt	Referent*innen, <i>Verwaltung</i>	Telefon (0911) 93 54-	PC-Fax (0911) 93 54-	E-Mail
Pressearbeit	Daniel Wagner	-205	-34-205	wagner@diakonie-bayern.de
	Nadja Mayer	-483	-34-483	mayer@diakonie-bayern.de
Medienarbeit	Steffi Krause	-206	-34-206	krause@diakonie-bayern.de
Öffentlichkeitsarbeit	Dr. Leonie Krüger	-207	-34-207	krueger@diakonie-bayern.de
	Nadja Mayer	-483	-34-483	mayer@diakonie-bayern.de
Online-Redaktion	Steffi Krause	-206	-34-206	krause@diakonie-bayern.de
	N. N.			
Sammlungen, Spenden	Sabine Hellwig	-423	-34-423	hellwig@diakonie-bayern.de

FACHGRUPPE FORTBILDUNG – DIAKONIE.KOLLEG.

Schwerpunkt	Referent*innen, <i>Verwaltung</i>	Telefon (0911) 93 54-	PC-Fax (0911) 93 54-	E-Mail
Fachübergreifende Fortbildungen, Organisationsentwicklung, Moderation und Coaching	Roland Andert	-410	-34-410	andert@diakonie-bayern.de
	Dorothea Geiger-Pieger	-413	-34-413	geiger-pieger@diakonie-bayern.de
	Dr. Jürgen Pelzer	-417	-34-417	pelzer@diakonie-bayern.de
	Christine Ursel	-414	-34-414	ursel@diakonie-bayern.de
	Martina Dorsch	-415	-34-415	dorsch@diakonie-bayern.de
	N. N.	-411	-34-411	
	Eva Ortwein	-412	-34-412	ortwein@diakonie-bayern.de
	Garifallia Vasilaku-Tsouktaku	-418	-34-418	vasilaku@diakonie-bayern.de
Willkommenstage	Christine Ursel	-414	-34-414	ursel@diakonie-bayern.de
	Martina Dorsch	-415	-34-415	dorsch@diakonie-bayern.de

VORSTANDSBEREICH 2

Position	Name, <i>Verwaltung</i>	Telefon (0911) 93 54-	PC-Fax (0911) 93 54-	E-Mail
Vorstand Wirtschaft und Recht <i>Sekretariat</i>	Wolfgang Janowsky Barbara Richter	-220 -221	-34-220 -34-221	janowsky@diakonie-bayern.de richter@diakonie-bayern.de
Beschwerdemanagement	Manuela Monat	-257	-34-257	monat@diakonie-bayern.de

FACHGRUPPE WIRTSCHAFT

Schwerpunkt	Referent*innen, <i>Verwaltung</i>	Telefon (0911) 93 54-	PC-Fax (0911) 93 54-	E-Mail
Wirtschaftsberatung	Gertrud M. Barth Stefanie Königer Robert Scheidt Silke Roth Renate Wolfrum	-240 -238 -266 -208 -246	-34-240 -34-238 -34-266 -34-208 -34-246	g.barth@diakonie-bayern.de koeniger@diakonie-bayern.de scheidt@diakonie-bayern.de roth@diakonie-bayern.de wolfrum@diakonie-bayern.de
Entgelte	Ute van Beuningen Claudia Bucher Thomas Dietrich Eva Flohrschütz-Nowak Gabriele Werner Stefanie Hose Manuela Monat	-249 -258 -243 -335 -248 -259 -257	-34-249 -34-258 -34-243 -34-335 -34-248 -34-259 -34-257	beuningen-van@diakonie-bayern.de c.bucher@diakonie-bayern.de dietrich@diakonie-bayern.de flohrschuetz-nowak@diakonie-bayern.de werner@diakonie-bayern.de hose@diakonie-bayern.de monat@diakonie-bayern.de
Finanzplanung	Michael Frank Esther Bannewitz Tanja Doreth	-247 -242 -419	-34-247 -34-242 -34-419	frank@diakonie-bayern.de bannewitz@diakonie-bayern.de doreth@diakonie-bayern.de
Drittmittelförderung	Christine König Tanja Doreth	-245 -419	-34-245 -34-419	koenig@diakonie-bayern.de doreth@diakonie-bayern.de
Staatliche Förderungen	Selina Böttcher Esther Bannewitz	-222 -242	-34-222 -34-242	boettcher@diakonie-bayern.de bannewitz@diakonie-bayern.de
Projekt ‚Vernetzte Vielfalt‘	Kathrin Linz-Dinchel Dr. Jürgen Pelzer Valentina Scharrer	-463 -417 -265	-34-463 -34-417 -34-265	linz-dinchel@diakonie-bayern.de pelzer@diakonie-bayern.de scharrer@diakonie-bayern.de

FACHGRUPPE RECHT

Schwerpunkt	Referent*innen, <i>Verwaltung</i>	Telefon (0911) 93 54-	PC-Fax (0911) 93 54-	E-Mail
Allgemeine Rechtsfragen, Datenschutzrecht, Vertragsrecht	Cornelia Preu-Use Susanne Raab	-490 -226	-34-490 -34-226	preu-use@diakonie-bayern.de raab@diakonie-bayern.de
Sozialrecht, Vertragsrecht	Rafael Guja Silke Roth	-227 -208	-34-227 -34-208	guja@diakonie-bayern.de roth@diakonie-bayern.de
Arbeitsrecht	Arthur Palaschinski Susanne Raab	-229 -226	-34-229 -34-226	palaschinski@diakonie-bayern.de raab@diakonie-bayern.de
Mitgliedschaftsrecht, ReWiSo	Nicole Lenz Silke Roth	-228 -208	-34-228 -34-208	lenz@diakonie-bayern.de roth@diakonie-bayern.de

FACHGRUPPE FREIWillIGENDIENSTE

Schwerpunkt	Referent*innen, <i>Verwaltung</i>	Telefon (0911) 93 54-	PC-Fax (0911) 93 54-	E-Mail
Teamleitung Freiwilligendienste	Holger Kalippke Ingrid Buschow Christine Funk	-367 -352 -355	-34-367 -34-352 -34-355	kalippke@diakonie-bayern.de buschow@diakonie-bayern.de funk@diakonie-bayern.de
Freiwilliges Soziales Jahr	Axel Keiser Niklas Spaeth Elke Klötzer	-354 -334 -365	-34-354 -34-334 -34-365	keisera@diakonie-bayern.de spaeth@diakonie-bayern.de kloetzer@diakonie-bayern.de
Bundesfreiwilligendienst unter 27 Jahre	N. N. Linda Schnakenberg Tanja Oberländer	-350 -358 -364	-34-350 -34-358 -34-364	schnakenberg@diakonie-bayern.de oberlaender@diakonie-bayern.de
Freiwilligendienst International unter 27 Jahre	Florian Kruhme Elke Klötzer	-424 -234	-34-424 -34-234	kruhme@diakonie-bayern.de kloetzer@diakonie-bayern.de
Bundesfreiwilligendienst über 27 Jahre	Gertraut Herberth Marina Flottmann	-357 -351	-34-357 -34-351	herberth@diakonie-bayern.de flottmann@diakonie-bayern.de

FACHGRUPPE INNERE VERWALTUNG

Schwerpunkt	Referent*innen, <i>Verwaltung</i>	Telefon (0911) 93 54-	PC-Fax (0911) 93 54-	E-Mail
Rechnungswesen, Controlling Personalverwaltung	Robert Kielmann Natalie Albrecht Sybille Schneider Claudia Synak	-230 -235 -212 -233	-34-230 -34-235 -34-212 -34-233	kielmann@diakonie-bayern.de albrecht@diakonie-bayern.de schneider@diakonie-bayern.de synak@diakonie-bayern.de
Zentrale Adressverwaltung, Statistik	Enrico Schumann Sybille Schneider	-263 -212	-34-263 -34-212	e.schumann@diakonie-bayern.de schneider@diakonie-bayern.de
Allgemeine Verwaltung, Hausverwaltung	Enrico Schumann Richard Abras Melissa Eichenseer Klaus Maulwurf Evelyn Pröpster Renate Volk	-263 -244 -203 -213 -231 -239	-34-263 -34-244 -34-203 -34-213 -34-231 -34-239	e.schumann@diakonie-bayern.de abras@diakonie-bayern.de eichenseer@diakonie-bayern.de maulwurf@diakonie-bayern.de proepster@diakonie-bayern.de volk@diakonie-bayern.de
EDV	Grischka Demuth Patrick Dietz Christian Sippl	-241 -440 -236	-34-241 -34-440 -34-236	demuth@diakonie-bayern.de dietz@diakonie-bayern.de sippl@diakonie-bayern.de
Klima-Adaptions-Konzept ‚KADia‘	Annette Wachsmann	-232	-34-232	wachsmann@diakonie-bayern.de

VORSTANDSBEREICH 3

Position	Name, <i>Verwaltung</i>	Telefon (0911) 93 54-	PC-Fax (0911) 93 54-	E-Mail
Vorständin Gesundheit und Teilhabe <i>Sekretariat</i>	Sandra Schuhmann Martina Steffen	-310 -311	-34-310 -34-311	schuhmann@diakonie-bayern.de steffen@diakonie-bayern.de
Koordination Wohnungslosenhilfe Nordbayern	Carolin Manhart Gero Utz Jana Finzel	-368 -225 -369	-34-368 -34-225 -34-369	manhart-koord.nord@wohnungslosenhilfe-bayern.de utz-koord.nord@wohnungslosenhilfe-bayern.de koord.nord@wohnungslosenhilfe-bayern.de

FACHGRUPPE GESUNDHEITSWESEN UND TEILHABE

Schwerpunkt	Referent*innen, <i>Verwaltung</i>	Telefon (0911) 93 54-	PC-Fax (0911) 93 54-	E-Mail
Unterstützung von Teilhabe und Selbstbestimmung von Menschen mit Behinderung	Lena Simoneit Mona Muskat	-268 -319	-34-268 -34-319	simoneit@diakonie-bayern.de muskat@diakonie-bayern.de
Sozialpsychiatrie	Gudrun Mahler Andrea Winkler	-316 -317	-34-316 -34-317	mahler@diakonie-bayern.de winkler@diakonie-bayern.de
Suchthilfe und AIDS	Susanne Ehrlér Herta Schobel	-264 -432	-34-264 -34-432	ehrlér@diakonie-bayern.de schobel@diakonie-bayern.de
Hospiz	Dr. Barbara Erxleben Kirstin Edelberg ¹	-436 -435	-34-436 -34-435	erxleben@diakonie-bayern.de edelberg@diakonie-bayern.de
Altenhilfe / Altenpflege	Helena Armbrecht Markus Bünemann Gudrun Reiß Kirstin Edelberg Charlotte Helin	-441 -333 -434 -435 -429	-34-441 -34-333 -34-434 -34-435 -34-429	armbrecht@diakonie-bayern.de buenemann@diakonie-bayern.de reiss@diakonie-bayern.de edelberg@diakonie-bayern.de helin@diakonie-bayern.de
Projekt ‚Förderung innovativer Projekte der Altenhilfe durch die Evangelisch-Lutherische Kirche in Bayern‘	Helena Armbrecht	-441	-34-441	armbrecht@diakonie-bayern.de
Projekt ‚Quartier aktiv voran‘, Gemeinwesenorientierte Altenarbeit	Renate Wolfrum	-246	-34-246	wolfrum@diakonie-bayern.de
Projekt ‚Personalfindung und -bindung‘	Simone Weber Annette Wachsmann	-285 -232	-34-285 -34-232	weber@diakonie-bayern.de wachsmann@diakonie-bayern.de
Projekt ‚Ausbildung in der Pflege‘	Christine Kufner	-375	-34-375	kufner@diakonie-bayern.de
Krankenhäuser	Markus Bünemann Charlotte Helin	-333 -429	-34-333 -34-429	buenemann@diakonie-bayern.de helin@diakonie-bayern.de
Müttergenesungswerk²	Michaela Wachsmuth	(0911) 6806-134	(0911) 6806-195	gf@frauenwerk-stein.de
Geschäftsführung der Fachgruppe in folgenden Fachverbänden der bayerischen Diakonie:				
Fachverband Evang. Altenhilfe in Bayern e.V.				Geschäftsführung: Helena Armbrecht
Fachverband Evang. Behindertenhilfe und Sozialpsychiatrie in Bayern e. V. (FEBS)				Geschäftsführung: Lena Simoneit
Evang. Fachverband für End-of-Life-Care (EOLC)				Geschäftsführung: Dr. Barbara Erxleben
Evang. Fachverband für Suchthilfe in Bayern (EFaS)				Geschäftsführung: Susanne Ehrlér
Evang. Fachverband Familienpflege Bayern				<i>Verwaltung:</i> Kirstin Edelberg

¹Umweltbeauftragte

² Für den Schwerpunkt Müttergenesungswerk ist die Geschäftsführende Vorständin des Frauenwerkes Stein e. V. in der Evang.-Luth. Kirche in Bayern, Deutenbacher Straße 1, 90547 Stein zuständig.

FACHGRUPPE EXISTENZSICHERUNG UND SOZIALE TEILHABE

Schwerpunkt	Referent*innen, <i>Verwaltung</i>	Telefon (0911) 93 54-	PC-Fax (0911) 93 54-	E-Mail
Hilfen für Arbeitslose	Harald Keiser Doris Müller	-361 -438	-34-361 -34-438	keiser@diakonie-bayern.de mueller@diakonie-bayern.de
Wohnungsnotfallhilfe, Straffälligenhilfe, Schuldnerberatung	Heidi Ott Sabine Rabe	-439 -431	-34-439 -34-431	ott@diakonie-bayern.de rabe@diakonie-bayern.de
Bahnhofsmision	Harald Keiser Sabine Rabe	-361 -461	-34-361 -34-461	keiser@diakonie-bayern.de rabe@diakonie-bayern.de
Geschäftsführung der Fachgruppe in folgenden Arbeitsgemeinschaften und Fachverbänden der bayerischen Diakonie:				
Konferenz der Einrichtungen für erwachsene Arbeitslose				Geschäftsführung: Efthymia Tsakiri
Fachverband Evang. Wohnungsnotfallhilfe und Straffälligenhilfe (FEWS)				Geschäftsführung: Heidi Ott

FACHGRUPPE INTERNATIONALE DIAKONIE

Schwerpunkt	Referent*innen, <i>Verwaltung</i>	Telefon (0911) 93 54-	PC-Fax (0911) 93 54-	E-Mail
Partnerschaftsarbeit, Katastrophenhilfe (Ausland)	Fenja Lüders Bettina Götz	-261 -390	-34-261 -34-390	lueders@diakonie-bayern.de goetz@diakonie-bayern.de
Katastrophenhilfe (Inland)	Steffi Krause Bettina Götz	-206 -390	-34-206 -34-390	krause@diakonie-bayern.de goetz@diakonie-bayern.de
Brot für die Welt	Karin Deraed Fenja Lüders Nadine Löhr	-223 -261 -371	-34-223 -34-261 -34-371	deraed@diakonie-bayern.de lueders@diakonie-bayern.de loehr@diakonie-bayern.de
Ökumenischer Notfonds für ausländische Studierende	Fenja Lüders Sabine Doser	-261 -392	-34-261 -34-392	lueders@diakonie-bayern.de doser@diakonie-bayern.de

VORSTANDSBEREICH 4

Position	Name, Verwaltung	Telefon	Fax/PC-Fax	E-Mail
Vorständin Verbandsvertretung, Integration und Familie; Vertretung in der Landeshauptstadt (Leitung) Sekretariat	Sabine Lindau	(089) 157917-10 (0911) 9354-450	(089) 157917-19 (0911) 93 54-34-450	lindau@diakonie-bayern.de
	Stephanie Ewert	(089) 157917-11	(089) 157917-19	ewert@diakonie-bayern.de
Gremienvertretung Oberbayern	Christine Siebold	(089) 157917-40	(089) 157917-19	siebold@diakonie-bayern.de

FACHGRUPPE FLUCHT, MIGRATION, INTEGRATION

Schwerpunkt	Referent*innen, Verwaltung	Telefon (0911) 93 54-	PC-Fax (0911) 93 54-	E-Mail
Migration	Meike Dirksen	-323	-34-323	m.dirksen@diakonie-bayern.de
	Christian Heller	-377	-34-377	heller@diakonie-bayern.de
	Lisa Scholz	-373	-34-373	scholz@diakonie-bayern.de
Personaleinsatz und Digitalisierung Migration	Michael Stiegler	-422	-34-422	stiegler@diakonie-bayern.de
Finanzen Migration	Lisa Scholz	-373	-34-373	scholz@diakonie-bayern.de
	Christiana Ankelmann	-433	-34-433	ankelmann@diakonie-bayern.de
	Sabine Doser	-392	-34-392	doser@diakonie-bayern.de
	Dr. Svitlana Prykhodko	-374	-34-374	prykhodko@diakonie-bayern.de
STIFTUNG WELTEN VERBINDEN	Lisa Scholz	-373	-34-373	scholz@diakonie-bayern.de
	Irmgard Emmert	-395	-34-395	emmert@diakonie-bayern.de
Koordination Sprach- und Kulturmittler*innen / Projekt ‚Gecko‘	Christa Höfler	-480	-34-480	hoefler@diakonie-bayern.de
	Bettina Götz	-390	-34-390	goetz@diakonie-bayern.de
Projekt ‚Wohnen für alle‘	Frank Schmidt	-363	-34-363	schmidt@diakonie-bayern.de
	Dr. Svitlana Prykhodko	-374	-34-374	prykhodko@diakonie-bayern.de

FACHGRUPPE KINDER, JUGENDLICHE, FAMILIEN, FRAUEN

Schwerpunkt	Referent*innen, Verwaltung	Telefon (0911) 93 54-	PC-Fax (0911) 93 54-	E-Mail
Schwangerschafts-, Ehe-, Familien-, Lebens- und Erziehungsberatung; Telefonseelsorge	Elisabeth Simon	-312	-34-312	simon@diakonie-bayern.de
	Martina Kaufmann	-313	-34-313	kaufmann@diakonie-bayern.de
Kinder- und Jugendhilfe	Frank Schuldenzucker	-283	-34-283	schuldenzucker@diakonie-bayern.de
	Elke Hoffmann	-284	-34-284	hoffmann@diakonie-bayern.de
	Herta Schobel	-432	-34-432	schobel@diakonie-bayern.de
Angebote für Alleinerziehende, Frauenförderung und Frauengleichstellung	Sabine Böhl	-320	-34-320	boehl@diakonie-bayern.de
	Diane Jäger	-321	-34-321	d.jaeger@diakonie-bayern.de
Hilfen für Frauen mit Gewalterfahrung	Sabine Böhl	-370	-34-370	boehl@diakonie-bayern.de
	Diane Jäger	-321	-34-321	d.jaeger@diakonie-bayern.de
Familienfragen	Birgit Schönknecht	-270	-34-270	schoenknecht@diakonie-bayern.de
	Manuela Schmitz	-271	-34-271	schmitz@diakonie-bayern.de

Geschäftsführung der Fachgruppe in folgenden Arbeitsgemeinschaften und Fachverbänden der bayerischen Diakonie:

Evang. Arbeitsgemeinschaft für alleinerziehende Mütter und Väter	Geschäftsführung: Sabine Böhl
Evang. Erziehungsverband in Bayern e. V. (eev)	Geschäftsführung: Frank Schuldenzucker
Evang. Aktionsgemeinschaft für Familienfragen in Bayern e. V. (eaf bayern)	Geschäftsführung: Birgit Schönknecht
Evang. Fachverband für Beratung – Schwangerschaft, Ehe, Familie, Leben, Erziehung	Geschäftsführung: Elisabeth Simon

SO KOMMEN SIE ZUM DIAKONISCHEN WERK BAYERN:

Diakonisches Werk der Evang.-Luth. Kirche in Bayern e. V.
Landesgeschäftsstelle
Pirckheimerstraße 6
90408 Nürnberg
Tel.: 0911 9354-0
Fax: 0911 9354-269

Diakonisches Werk der Evang.-Luth. Kirche in Bayern e. V.
Vertretung in der Landeshauptstadt
Nördliche Auffahrtsallee 14
80638 München
Tel.: 089 157917-0
Fax: 089 157917-19

U-Bahn ab Nürnberg Hauptbahnhof:

Linie 3 Richtung Nordwestring bis Haltestelle Friedrich-Ebert-Platz

U-Bahn ab München Hauptbahnhof:

Linie 1 Richtung Olympiaeinkaufszentrum bis Haltestelle Gern

Fußweg ab Friedrich-Ebert-Platz:

ca. 4 Minuten,
ca. 200 m der Bucher Straße Richtung Süden folgen – nach links in die Pirckheimerstraße abbiegen – ca. 80 m der Pirckheimerstraße folgen – Die Geschäftsstelle befindet sich auf der rechten Straßenseite.

Fußweg ab U-Bahnhof Gern:

ca. 6 Minuten,
ca. 240 m der Waisenhausstraße nach Süden folgen – nach rechts in die Nördliche Auffahrtsallee abbiegen – ca. 300 m der Nördlichen Auffahrtsallee folgen – Die Vertretung befindet sich auf der rechten Straßenseite.

Fußweg ab Hauptbahnhof:

ca. 25 Minuten,
durch die Innenstadt über Königstraße – St. Lorenz – Museumsbrücke – Hauptmarkt – St. Sebald – Bergstraße – Tiergärtnerort – Bucher Straße