


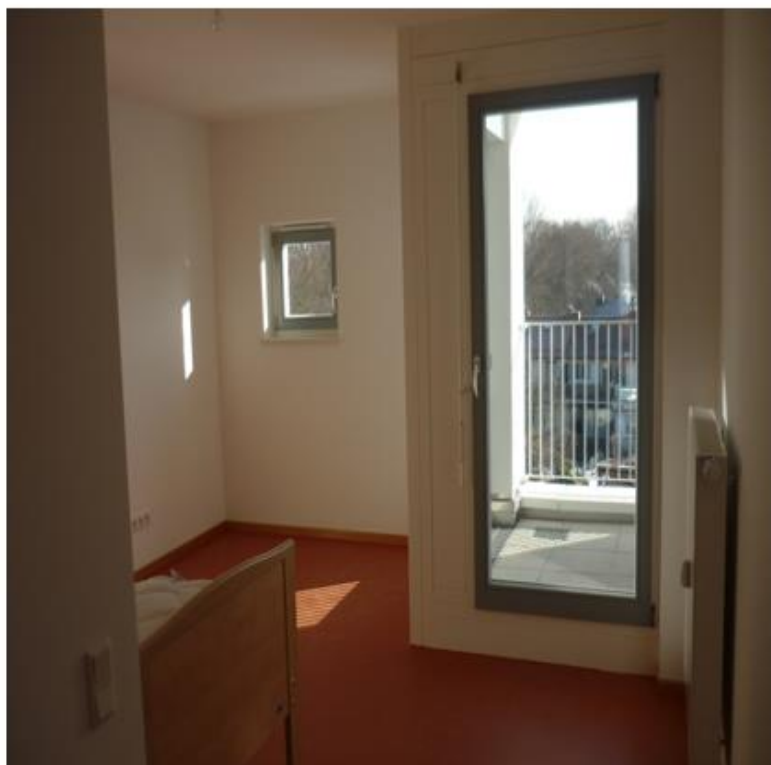


Lebensplätze für Frauen



Diakonie  **Evangelisches
München und Oberbayern | Hilfswerk**

26 Einzelappartements, 29-34 m²



Wir freuen uns über Ihre Spende!

Evangelisches Hilfswerk München gGmbH
HypoVereinsbank
BLZ 700 202 70
Konto 275 44 44
IBAN DE33 7002 0270 0002 7544 44
Verwendungszweck: „Lebensplätze“

So finden Sie uns:



Lebensplätze für Frauen
Ev. Hilfswerk München gGmbH
Haus Lieberweg 22
(089) 3212 15 900
(089) 3212 15 919
mail@diakonie-muc-obb.de
www.diakonie-muc-obb.de

gefördert durch die
 Landeshauptstadt
München
Sozialreferat



Lebensplätze für Frauen Haus Lieberweg 22

Diakonie 
München und Oberbayern

Wohnen

Sie ...

- ... wollen eine Wohnung für sich.
- ... wollen nicht in einem Heim leben.
- ... wollen an einem Ort bleiben können.
- ... wollen selbständig leben, aber brauchen manchmal auch Beratung.

Die Lebensplätze sind ein Ort, an dem Sie zur Ruhe kommen können und, wenn Sie wollen, mit anderen Frauen etwas unternehmen können.

Die Lebensplätze für Frauen sind ein Haus für lebenserfahrene Frauen, in dem Sie:

- ... eine eigene Wohnung haben.
- ... sich beraten lassen können.
- ... Kontakte finden.



Beratung

Wir helfen Ihnen ...

- ... bei allen persönlichen Fragen und Problemen.
- ... in allen Fragen rund um Grundsicherung oder Bürgergeld.
- ... bei allen Fragen und Problemen rund um die Wohnung.

Vielleicht wissen Sie noch nicht, welche Wohnform auf Dauer die richtige für Sie ist, und ob Sie Beratung in Anspruch nehmen möchten. Dies können Sie nach Ihrem Bedarf entscheiden.

Die Mitarbeiterinnen sind für Sie da. In den Büros im Erdgeschoss finden Sie Beratung vor Ort.

Kontaktdaten:

Isabel Schmidhuber

Bereichsleiterin

Evangelisches Hilfswerk München

Gemeinnützige GmbH

Landshuter Allee 38 b

80637 München

ischmidhuber@hilfswerk-muenchen.de

Tel: 089 126991 – 340

www.hilfswerk-muenchen.de

Judy Kukla

Einrichtungsleiterin

Evangelisches Hilfswerk München

Gemeinnützige GmbH

Lebensplätze für Frauen

Lieberweg 22

80937 München

jukukla@hilfswerk-muenchen.de

Tel: 089 321 21 5 – 900

www.lebensplaetze-frauen.de