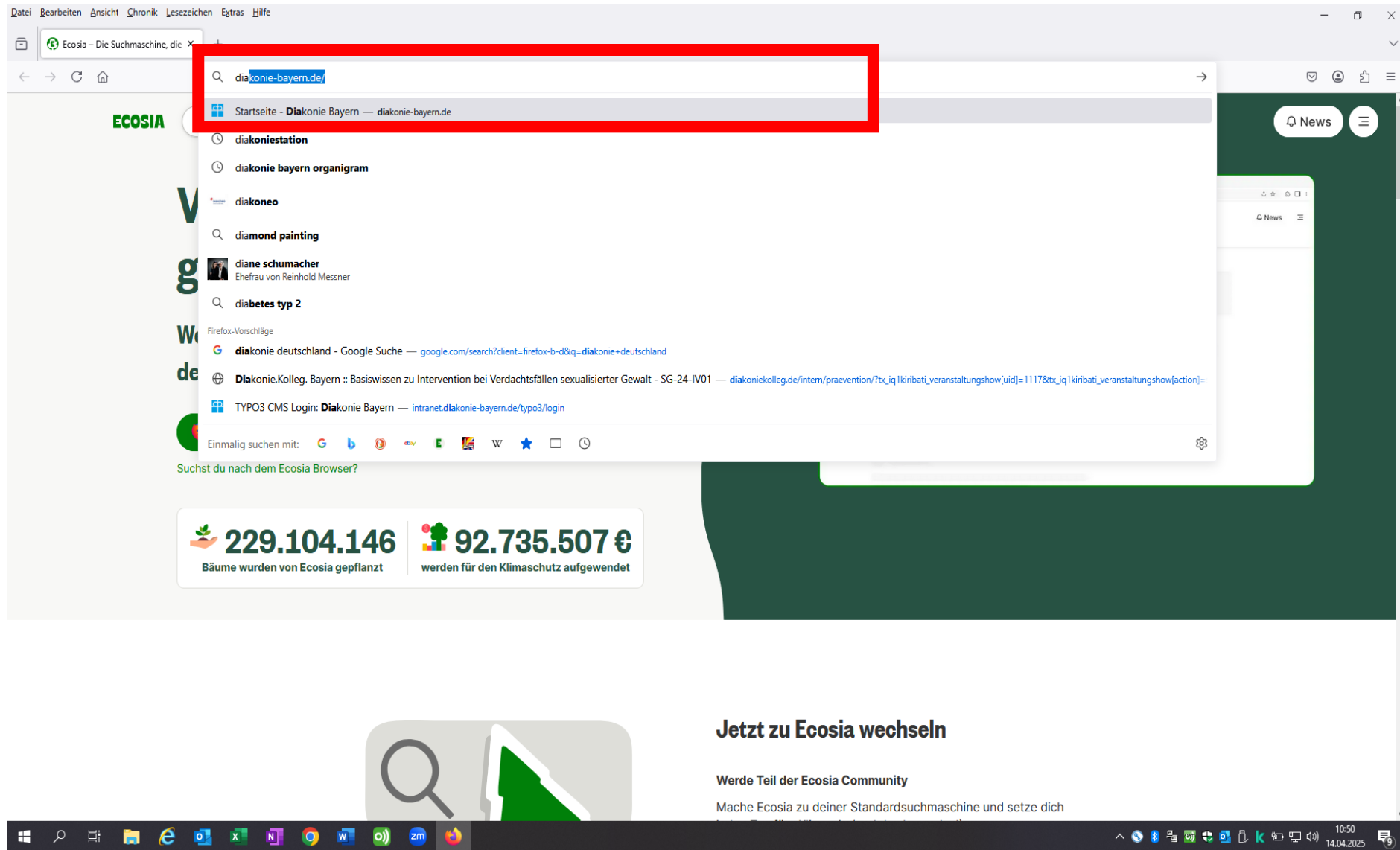
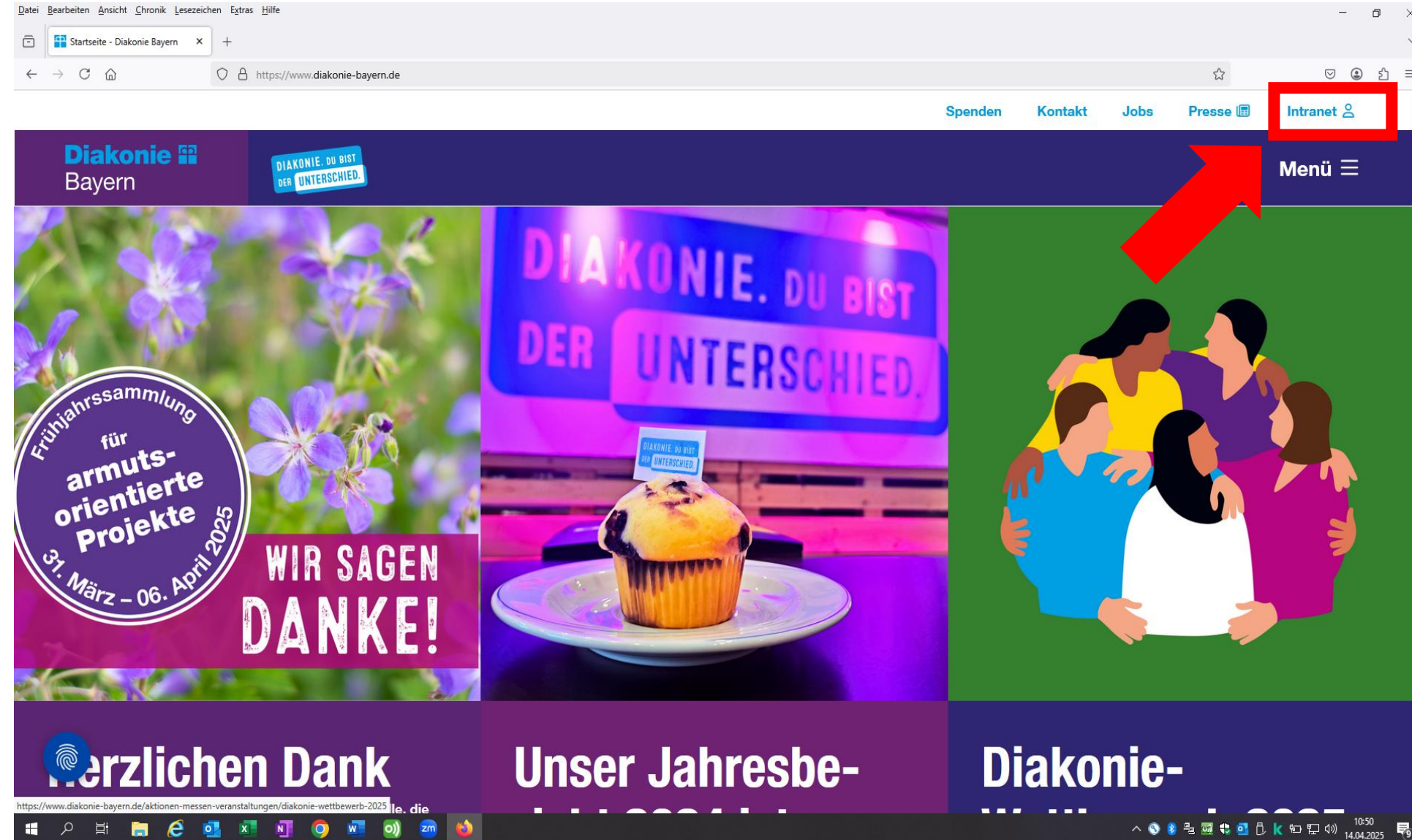


# Anleitung:

Anmeldung und Zugang zur Intranetseite  
„Aktiv gegen sexualisierte Gewalt“ der  
Diakonie Bayern



Geben Sie die Internetadresse "www.diakonie-bayern.de" in den Browser ein.



Klicken Sie oben rechts auf "Intranet". Dann kommen Sie zur Login-Seite des Intranets.



Diakonie Bayern

Spenden Kontakt Jobs Presse Intranet

→ Arbeitsbereiche

→ Aus der Geschäftsstelle

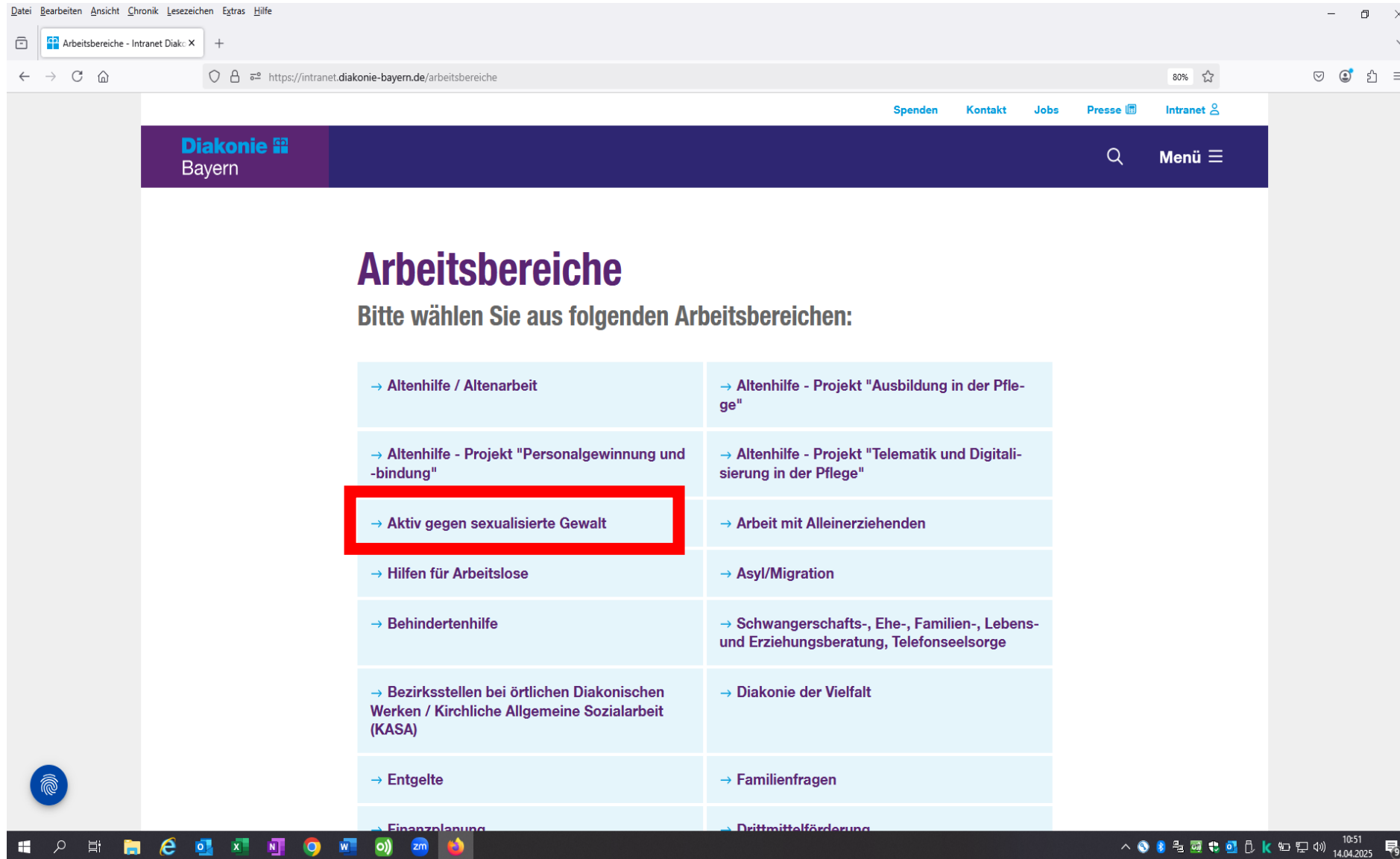
→ Profil bearbeiten

→ Abonnements verwalten

→ Abmelden

Diakonie. Du bist der Unterschied.

Wenn Sie sich eingeloggt haben, erscheint die Startseite des Intranets. Klicken Sie auf "Arbeitsbereiche".



Arbeitsbereiche - Intranet Diakonie

https://intranet.diakonie-bayern.de/arbeitsbereiche

Spenden Kontakt Jobs Presse Intranet

Diakonie Bayern

## Arbeitsbereiche

Bitte wählen Sie aus folgenden Arbeitsbereichen:

→ Altenhilfe / Altenarbeit	→ Altenhilfe - Projekt "Ausbildung in der Pflege"
→ Altenhilfe - Projekt "Personalgewinnung und -bindung"	→ Altenhilfe - Projekt "Telematik und Digitalisierung in der Pflege"
<b>→ Aktiv gegen sexualisierte Gewalt</b>	→ Arbeit mit Alleinerziehenden
→ Hilfen für Arbeitslose	→ Asyl/Migration
→ Behindertenhilfe	→ Schwangerschafts-, Ehe-, Familien-, Lebens- und Erziehungsberatung, Telefonseelsorge
→ Bezirksstellen bei örtlichen Diakonischen Werken / Kirchliche Allgemeine Sozialarbeit (KASA)	→ Diakonie der Vielfalt
→ Entgelte	→ Familienfragen
→ Finanzplanung	→ Drittmittelförderung

Dann sehen Sie eine Liste der Arbeitsbereiche. Klicken Sie hier auf "Aktiv gegen sexualisierte Gewalt".

The screenshot shows a web browser window displaying the intranet page 'Aktiv gegen sexualisierte Gewalt' of Diakonie Bayern. The page has a dark blue header with the Diakonie Bayern logo and navigation links for 'Spenden', 'Kontakt', 'Jobs', 'Presse', and 'Intranet'. The main content area features the title 'Aktiv gegen sexualisierte Gewalt' and several paragraphs of text. A red rectangular box highlights a table titled 'Auf den nächsten Seiten finden Sie folgende Inhalte:'. The table lists various topics and their corresponding pages. Below the table, there is a section for 'Änderungshistorie' with columns for 'Rubrik', 'Datum', and 'weitere Informationen'.

Auf den nächsten Seiten finden Sie folgende Inhalte:	
→ Hilfe für betroffene Personen	→ Meldestelle
→ Grundlagen zu sexualisierter Gewalt	→ Prävention
→ Individuelle Schutzkonzepte <small>Praktische Umsetzung der Prävention</small>	→ Intervention
→ Institutionelle Aufarbeitung / Forum-Studie	→ Beschäftigtenschutz
→ Informations- und Fortbildungsangebote	→ Informationen für Träger

Hier gelangen Sie zur Seite "Aktiv gegen sexualisierte Gewalt". Durch Klicken auf die blauen und lila Felder kommen Sie zu den Informationen des jeweiligen Themas.